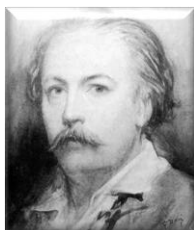


L'œuvre d'art et sa composition

Domaines : Arts du visuel, Arts du spectacle vivant - Thématique : « Arts, ruptures, continuités »

1. Les nuances dans les arts

Définition du mot « nuance » dans les arts visuels : chacun des degrés par lesquels peut passer une couleur.

PEINTURE

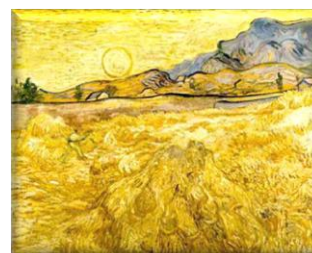
Gustave Doré (1832 - 1883), célèbre dessinateur et graveur du XIX^e siècle.

« Autoportrait au crayon » : on compte dans ce dessin huit nuances de gris.

Vincent Van Gogh (1853 - 1890), peintre majeur du XIX^e siècle.

« Champs de blé avec un faucheur et soleil » (1889)

Le jaune est une des couleurs favorites du peintre qu'il aime décliner selon plusieurs nuances.



Pierre Soulages (1919), peintre français contemporain, particulièrement connu pour son usage des reflets de la couleur « noir ».

« Peinture 16 août 1971 »

SCULPTURE

Yves Klein (1928 - 1962), artiste français peintre, créateur de performances, sculpteur et dessinateur. Il est notamment connu pour son bleu (IKB pour International Klein Blue), qu'il appliqua sur de nombreuses œuvres (toiles, sculptures, éponges, ...).

« Sculpture aérostatique »

LITTÉRATURE : «L'enfant et les sortilèges» (1925), livret de **Colette** (1873-1954) - musique : **Ravel**

Création : par groupe de deux, donnez à l'extrait le maximum d'expressivité.

Maman : « Bébé a été sage ? Il a fini sa page ? Oh, tu n'as rien fait ! (...) Regrettes-tu ta paresse ? (...) Oh !!! ... Reste tout seul jusqu'au dîner ! (...) Et songe au chagrin de Maman ! »

L'enfant : « Justement, j'aime beaucoup mieux rester tout seul ! Je n'aime personne ! Je suis très méchant ! Méchant ! Méchant ! Méchant ! ».

2. Le son dans les arts

Création : choisis un des tableaux et crée un paysage sonore correspondant à l'atmosphère du tableau.



« La liseuse » (1772) - **Fragonard** (1732-1806), un des principaux peintres français du XVIII^e siècle.

Atmosphère calme et reposante.

« Le bal du moulin de la galette » (1876) - **Renoir** (1841-1919)

La scène se déroule en plein air, un dimanche après-midi, au Moulin de la Galette à Montmartre. Renoir représente sur sa toile, une foule joyeuse et bruyante de tous les milieux sociaux.



« Le Cri » (1893) - **Munch** (1863 - 1944), peintre norvégien considéré comme le pionnier du courant « expressionniste ».

